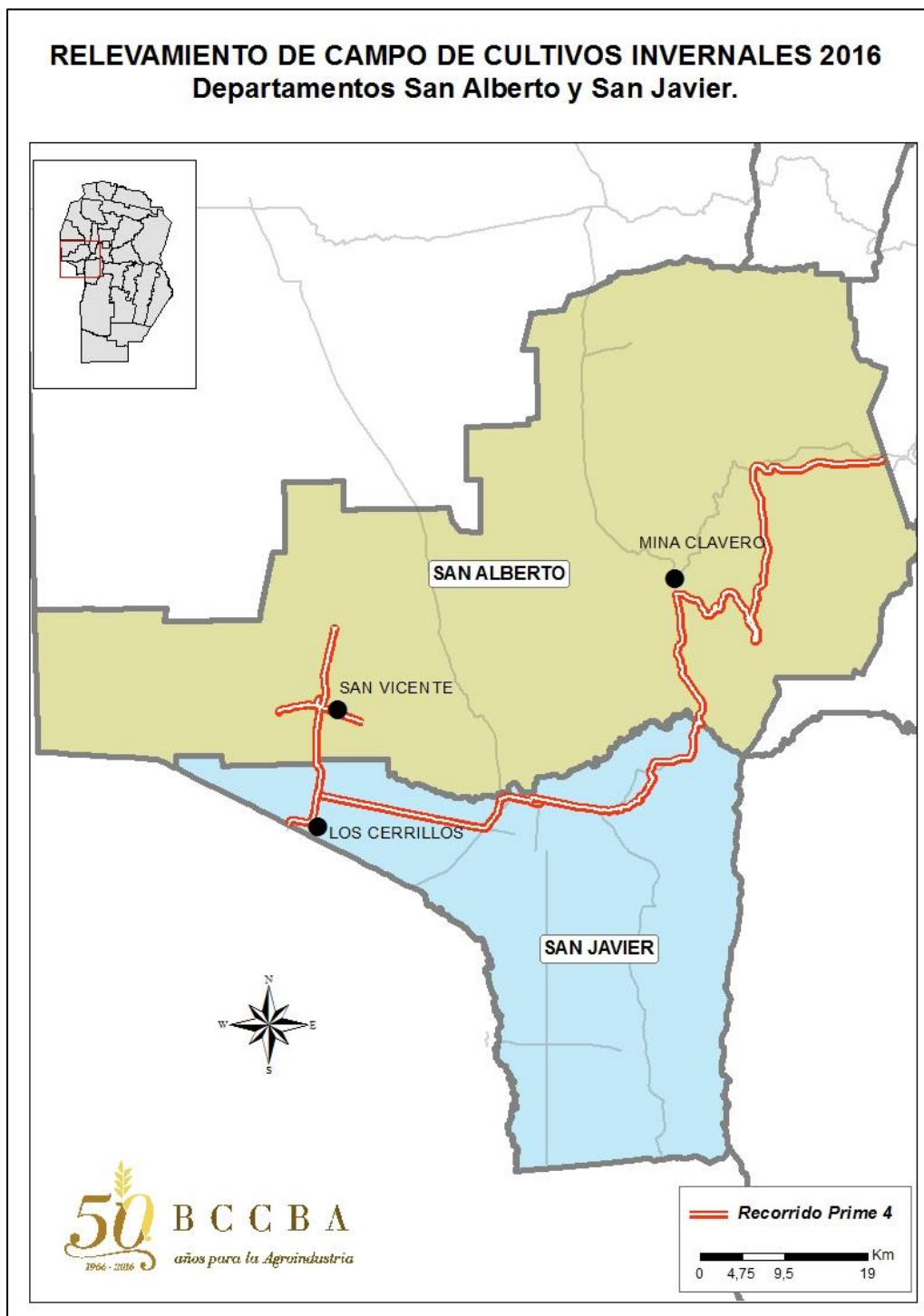


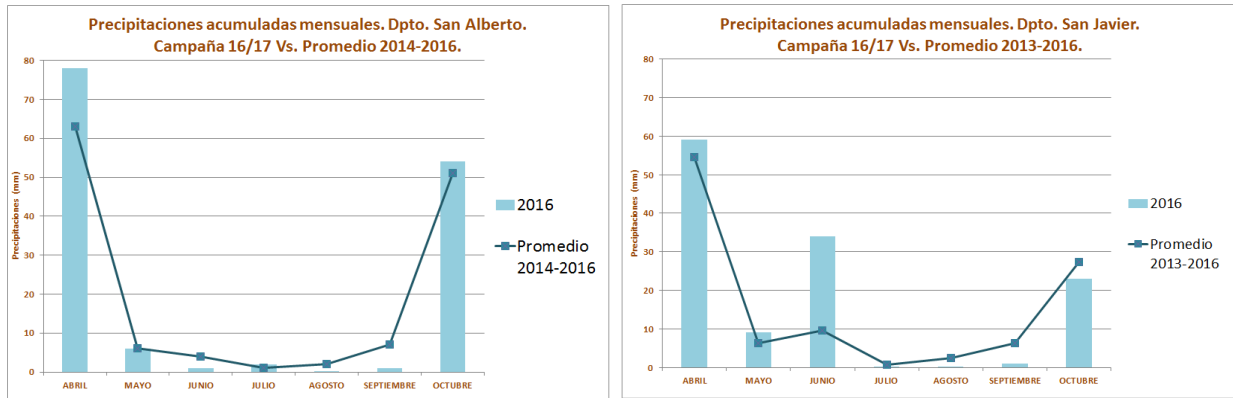
### Rally Agrícola BCCBA – CAMPAÑA 2016/17 - Prime 4: Departamentos San Alberto y San Javier. 07 de Noviembre 2016.

El día 08 de Noviembre de 2016 tuvo lugar el cuarto prime del Rally Agrícola Invernal de la BCCBA, que recorrió los Departamentos San Alberto y San Javier, relevando el estado del cultivos Invernales.



### Evolución de las precipitaciones

En el siguiente gráfico se presenta la evolución de las precipitaciones acumuladas mensuales, desde el mes de Abril a Octubre del corriente año, comparado con el promedio de los últimos años.



Fuente: Sistema de precipitaciones. Bolsa de Cereales de Córdoba.

Se puede observar que las precipitaciones mensuales fueron mayores al promedio de los últimos años al comienzo de la campaña y en su período crítico (Octubre) para ambos departamentos. La precipitación acumulada durante todo el ciclo de los cultivos invernales en la presente campaña, fue superior al promedio de los departamentos analizados; siendo esta diferencia del 18% y 6%, para San Javier y San Alberto respectivamente. En San Alberto durante los meses de Junio, Agosto y Septiembre, las precipitaciones estuvieron por debajo del promedio, mientras que en San Javier ocurrió lo mismo solo de Julio a Septiembre.

San Javier 18 san Alberto 6

### Situación de los cultivos durante el recorrido

Se pudo observar Trigo pan y Trigo candeal en su totalidad bajo riego. El estado general de los cultivos es Muy bueno, teniendo una cobertura del 100%. No se observaron plagas ni enfermedades. A continuación se presenta la etapa fenológica observada durante el recorrido, comparada con el periodo crítico del cultivo.

CULTIVO	MOMENTO EN QUE OCURRE EL PERÍODO CRÍTICO	FENOLOGÍA AL 07/11/2016	PERIDO CRÍTICO SUPERADO
Trigo	Floración (20 días antes y 10 días después)	Grano pastoso <sup>1</sup>	SI

<sup>1</sup> Escala de Zadoks, Chang y Konzak, 1974

### Evidencia fotográfica

**Trigo candeal bajo riego.** Estado general Muy Bueno.  
Fenología: grano pastoso. No se observaron plagas y enfermedades.



*Foto tomada el 07/11/2016 a 3 km al este de la localidad de Los Cerrillos, Dpto. San Javier.*

Fuente: BCCBA

**Trigo pan bajo riego.** Estado general Muy Bueno.  
Fenología: grano pastoso. No se observaron plagas y enfermedades.



*Foto tomada el 07/11/2016 a 2 km al Oeste de la localidad de San Vicente, Dpto. San Alberto.*

Fuente: BCCBA

Permitida la reproducción total o parcial del presente informe citando la fuente.

## DPTO. INFORMACIÓN AGROECONÓMICA



[www.bccba.com.ar](http://www.bccba.com.ar)

54 351 4229637 - 4253716 Av. Francisco Ortiz de Ocampo 317. B° Gral. Paz  
X5000FND Córdoba, Argentina. GPS: S 31.41414487° O 64.173740°